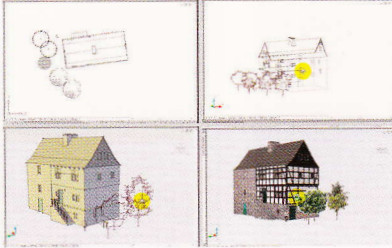


Neue CAD-Version „Landschaftsobjekte“

Seit Mai gibt es die neue CAD-Version 12: „DATAflor Landschaftsobjekte“. Dort sind Objekte im Plan nicht nur in 2-D darstellbar, sondern je nach Anspruch auch dreidimensional. Sogar Blickrichtung, Lichtverhältnisse und visueller Stil sind anpassbar. Das gilt für Bäume, Gebäude, Menschen, Möbel und viele weitere Bibliothekselemente – vorausgesetzt, es handelt sich um „Landschaftsobjekte“. DATAflor definiert so eine neue Objektgattung, die, einmal in den Plan eingefügt, ihr Erscheinungsbild automatisch an den gerade ausgewählten grafischen Stil anpasst. PR



DATAflor AG,
Telefon +49 551/50 66 50,
www.dataflor.de



Design-Ökopflaster

Ein Schweizer Designerteam hat den Rasenkammerstein überarbeitet und das Design-Ökopflaster Lunix entwickelt, das jetzt in Deutschland bei den Betonwerken Godelmann und Klostermann erhältlich ist. Jedes Betonmodul besteht aus vier gleich großen Rechtecksteinen mit unterschiedlich angeordneten Punkten. Die Systematik ermöglicht sowohl wiederkehrende als auch zufällige Verlegemuster. Die Kammern werden mit Rasen, Splitt oder Kies verfüllt. Die Versickerungsfläche beträgt

57%. Der Fugenanteil ist mit 39,5% ebenfalls großzügig ausgefallen. Trotz hoher Versickerungsleistung bieten die 12 cm dicken Steine mehr als genügend Aufstandsfläche. Geliefert wird Lunix auf Paletten mit vier unterschiedlichen Typen pro Lage. So lässt sich das Muster auch maschinell verlegen.

PR

Betonwerke H. Klostermann GmbH & Co. KG und Godelmann KG, www.godelmann.de; klostermann-beton.de



Sonnenschutz mal anders

Das Schirmsystem S2 ist die neueste Entwicklung von StructureLab. S2 zeichnet sich durch eine charakteristische Segelform aus, die auch starkem Wind standhält. Die Membran wird mittels filigraner Zugseile aufgespannt, so sind Unter- und Aufsicht frei von störenden konstruktiven Elementen. Das Segel scheint zu schweben. Die Pro-

duktfamilie umfasst Schirme in Größen von 3 bis 7 m Durchmesser. Als Bespannung kommt ein wetterfestes Gewebe in zahlreichen Farben oder mit individuellem Druck zum Einsatz. PR

StructureLab GmbH,
Telefon +49 211/31 06 26 21,
www.structurelab.com

Schuhe aus CO₂-neutraler Produktion

Der wasserdichte Lupriflex S3-Sicherheitsstiefel Aqua BW Profi ist aus gegerbtem, Original-Bundeswehrleder, hat eine atmungsaktive Klimamembran, eine Vibram-Sohle und PU-Überkappe. Der Hersteller, die L. Priebis GmbH, arbeitet seit Jahren konsequent umweltbewusst und erhielt dafür im Februar 2011 die Ökoprotif-Auszeichnung.

Ein Beispiel für dieses Umweltbewusstsein ist die neuste Modellreihe Aqua aus schadstofffreiem, strapazierfähigem Leder von deutschen Bullen.

PR



L. Priebis GmbH & Co. KG,
Telefon +49 23 64/92 67-0,
www.sicherheitsschuhe.de